

Ist flexibel. Bleibt haften.

- Die Flex-Technologie sorgt für ausgezeichnete Flexibilität¹ und Anpassungsfähigkeit, um ein frühes Ablösen zu vermeiden²
- Der Schaumverband nimmt nachweislich mehr Exsudat* auf als andere All-in-one-Schaumverbände³
- Untersuchungen zeigen, dass Mepilex® Border Flex bis zu 22x weniger Bakterien freisetzt als andere Verbände⁴
- Mithilfe der Exsudatkontrollpunkte können Sie das Exsudat objektiv verfolgen und dokumentieren⁵, um überflüssige Verbandwechsel zu vermeiden
- Für ein breites Spektrum von exsudierenden chronischen und akuten Wunden geeignet
- Auch in ovaler Form erhältlich für mehr klinische Anwendungsmöglichkeiten

*In-vitro-Studien.

Flex-Technologie – lang haftend und anpassungsfähig

- 360°-Flexibilität
- Verbessert den Tragekomfort⁶⁻⁸
- Minimiert das Ablösungsrisiko²
- Haftet besser als andere Verbände^{9,10}
- Verringert die Hautbelastung⁶⁻⁸

*Auf Knien und Ellbogen im Vergleich zu anderen quadratischen Verbänden.

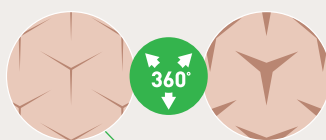


Retentionsschicht

- Sichere Aufnahme und Retention, sowohl bei normalem als auch bei viskösem Exsudat¹¹
- Schliesst Bakterien ein, die sich im Exsudat befinden¹²
- Trägt in Kombination mit Verteilerschicht und Aussenfolie zur hohen Dampfdurchlässigkeitsrate des Verbands bei¹¹

Bakterieneinschluss

Der 5-lagige Aufbau von Mepilex® Border Flex sorgt dafür, dass bakterienhaltiges Exsudat aufgenommen, vom Wundbett weggeleitet und eingeschlossen wird, um auch unter Druck einen erneuten Eintritt zu verhindern¹²



Atmungsaktive Aussenfolie

- Hohe Dampfdurchlässigkeitsrate verlängert die Tragedauer³
- Mithilfe der Exsudatkontrollpunkte können Sie den Exsudatfortschritt verfolgen und dokumentieren⁵
- Farbe des Exsudats kann überprüft werden
- Wirkt als Barriere gegen Bakterien¹³
- Wasserdicht, damit Ihre Patienten duschen können¹⁴



Verteilerschicht

- Gleichmässige Exsudatverteilung über eine grosse Oberfläche für maximalen Exsudattransport in die Retentionsschicht sowie die Aussenfolie¹⁵



Schaumschicht

- Schnelle Aufnahme von Exsudat und Transport in die Verteilerschicht³



Safetac® Wundkontaktschicht

- Minimiert die Schmerzen beim Verbandwechsel¹⁶ und verringert das Mazerationsrisiko^{17,18}
- Einfach zu handhaben – Verband kann abgenommen werden, ohne die Haut zu schädigen¹⁶
- Safetac® schützt auch neues Gewebe – die Wunde bleibt ungestört und der Heilungsprozess kann fortschreiten^{17,19,20}

Mepilex® Border Flex


Mölnlycke®

Ausgelegt auf Anpassungsfähigkeit und lange Haftung

Unsere patentierte Flex-Technologie sorgt für hohe Anpassungsfähigkeit, wodurch der Verband flexibler ist als vergleichbare Schaumverbände mit Haftrand¹. Der Verband bewegt sich mit dem Patienten und bleibt selbst beim Duschen haften¹⁴. Damit lässt er Pflegekräften mehr Zeit für die eigentliche Pflege, da sie keine ungeplanten Verbandwechsel durchführen müssen.

Intelligentes Exsudatmanagement

Im 5-lagigen Verband wird das Exsudat aufgenommen, weitergeleitet und eingeschlossen, wobei Sie den Exsudatfortschritt verfolgen können. Das Exsudat wird vom Wundbett ferngehalten und auch unter Druck wird ein erneuter Eintritt verhindert¹². Das Exsudatmanagement ist besser als bei vergleichbaren Verbänden³ und der Verband kann sowohl normales als auch visköses Exsudat aufnehmen¹¹.

Weniger Schmerzen und Schäden

Die bewährte Safetac[®] Technologie bedeutet weniger Schmerzen¹⁶ und erneute Verletzungen¹⁶ beim Verbandwechsel. Ausserdem ist das Mazerationsrisiko geringer als bei herkömmlichen (haftenden) Verbänden^{17,18}.

Anwendungsgebiete

Mepilex[®] Border Flex ist zur Versorgung eines breiten Spektrums von exsudierenden chronischen und akuten Wunden wie z. B. diabetisches Fussyndrom, ulcus cruris venosum, Dekubitus*, Hautrisse und traumatische Wunden geeignet. Kann auch prophylaktisch verwendet werden, um Hautschäden zu vermeiden, beispielsweise zur Dekubitusprophylaxe.

Der Verband ist in quadratischer, ovaler und rechteckiger Form erhältlich. Er ist für viele verschiedene Wunden geeignet und ist somit der All-in-one-Verband für alle Fälle.

*Wenn Umpositionierungs- oder Entlastungsprotokoll verwendet wird.

Einfach zu applizieren



Die neue, patentierte dreiteilige Abziehfolie vereinfacht das Applizieren von Mepilex[®] Border Flex^{**22}. Der Verband lässt sich genau und sicher platzieren – Falten, aufgerollte Kanten und erneute Applikation werden vermieden. Das kann Zeit sparen und auch Abfälle reduzieren.

**Lieferbar als Quadrat 15 x 15 cm, Rechteck 15 x 20 cm sowie Oval 13 x 16 cm und 15 x 19 cm



Mepilex Border Flex gibt es in ovaler Form, weil Wunden nicht quadratisch sind und in einigen Fällen diese besondere Form genau das ist, was für eine sichere Fixierung notwendig ist.

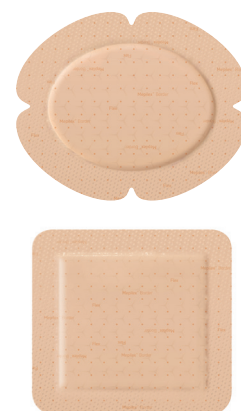
Bestellinformation (steril verpackt)

Rechteckig

Art.-Nr.	Pharmacode	Grösse (cm)	Stück/Packung	Transporteinheit
595200	7238561	7.5 x 7.5	5	50
595300	7238578	10 x 10	5	50
595000	7316798	12.5 x 12.5	5	50
595400	7238584	15 x 15	5	50
595600	7238590	15 x 20	5	50

Oval

Art.-Nr.	Pharmacode	Grösse (cm)	Stück/Packung	Transporteinheit
583500	7752490	7.8 x 10	5	50
583300	7752488	13 x 16	5	35
583400	7752489	15 x 19	5	45



1. Mölnlycke Health Care. Mepilex[®] Border Flex – Conformability Report no. PD-528870. Daten unveröffentlicht. 2. Alten. Comparison of Mepilex[®] Border Flex dressing and Mepilex[®] Border dressing in wet condition. Bericht Nr. PD-530246. 18. Januar 2017. Daten unveröffentlicht. 3. Mölnlycke Health Care. Mepilex[®] Border Flex – Fluid handling capacity compared to Urgotul Foam Absorb Border, Aquacel Foam, Allevyn Classic Gentle Border, Allevyn Life, Optifoam Gentle, KerFoam Gentle Border. Bericht Nr. PD-527642. Daten unveröffentlicht. 4. Karlsson et al. Bacterial trapping of a newly developed all-in-one soft silicone foam dressing. Poster. EWMA, Krakau 2018. 5. Mölnlycke Health Care. Mepilex[®] Border Flex – Product Manual – Dot Pattern. Bericht Nr. PD-528872. Daten unveröffentlicht. 6. Mölnlycke Health Care. Mepilex[®] Border Flex – External data – FEM simulations MxB Flex vs Allevyn Life. Bericht Nr. PD-529747. Daten unveröffentlicht. 7. Mölnlycke Health Care. FEM – Mepilex[®] Border Flex vs Optifoam gentle. Bericht Nr. PD-534569. Daten unveröffentlicht. 8. Mölnlycke Health Care. FEM – Mepilex[®] Border Flex vs Aquacel foam. Bericht Nr. PD-534571. Daten unveröffentlicht. 9. ProDerm Studienbericht 16.0180-23. Assessment of Wearing Properties of Wound Dressings on the Knees. PD-535012. 10. ProDerm Studienbericht 16.0180-23. Assessment of Wearing Properties of Wound Dressings on the Elbows. PD-535013. 11. Mölnlycke Health Care. Mepilex[®] Border Flex – Absorption and dispersion tests on inclined plane, viscous test solution. Bericht Nr. PD-528871. Daten unveröffentlicht. 12. Mölnlycke Health Care. Mepilex[®] Border Flex – Bacteria encapsulation. Bericht Nr. PD-537072. Daten unveröffentlicht. 13. Mölnlycke Health Care. Product Manual Mepilex[®] Border Flex – Viral penetration. Bericht Nr. PD-535090. Daten unveröffentlicht. 14. Mölnlycke Health Care. Mepilex[®] Border Flex – Waterproofness. Bericht Nr. PD-532095. Daten unveröffentlicht. 15. Mölnlycke Health Care. Mepilex[®] Border Flex – Spreading layer spreads exudate evenly across the surface. Bericht Nr. PD-528874. Daten unveröffentlicht. 16. White, R. A multinational survey of the assessment of pain when removing dressings. Wounds UK 2008;4(1):14-22. 17. Woo, K., Coutts, P.M., Price, P., Harding, K., Sibbald, R.G. A randomised crossover investigation of pain at dressing change comparing foam dressings Advances in Skin and Wound Care 2009;22(7):304-310. 18. Meaume S. et al. A study to compare a new self-adherent soft silicone dressing with a self-adherent polymer dressing in stage II pressure ulcers. Ostomy Wound Management, 2003. 19. Meaume, S., Van De Looverbosch, D., Heyman, H., Romanelli, M., Ciangherotti, A., Charpin, S. A study to compare a new self-adherent soft silicone dressing with a self-adherent polymer dressing in stage II pressure ulcers. Ostomy Wound Management 2003;49(9):44-52. 20. Rippon, M., Davies, P., White, R., Taking the trauma out of wound care: the importance of undisturbed healing. Journal of Wound Care 2012; 21 (8): 359-368. 21. Mölnlycke Health Care. Mepilex[®] Border Flex. Bericht Nr. PD-530091. Daten unveröffentlicht.

Erfahren Sie mehr unter www.molnlycke.ch

Mölnlycke Health Care AG, Brandstrasse 24, 8952 Schlieren, Schweiz. Tel.: +41 44 744 54 00, info.ch@molnlycke.com.

Die Marken Mölnlycke, Mepilex und Safetac sowie die Namen und Logos sind weltweit eingetragene Marken eines oder mehrerer Unternehmen der Mölnlycke Health Care Unternehmensgruppe. © 2020 Mölnlycke Health Care AB. Alle Rechte vorbehalten. HQJM001335