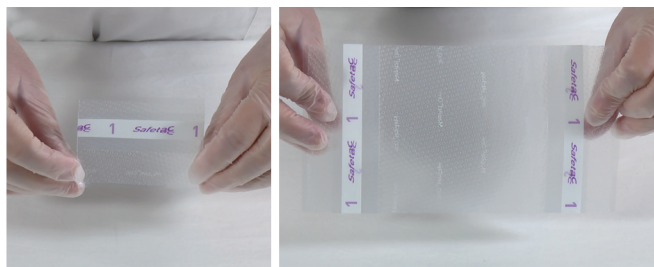


# Eine Anleitung für den selbstständigen Verbandwechsel

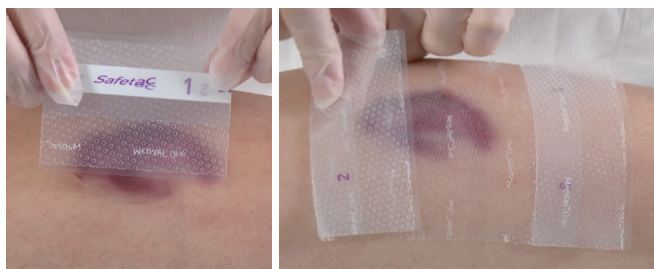
Ihr Gesundheitsfachpersonal hat den Mepitel® One Verband für Ihre Wunde gewählt.

## Anlegen des Mepitel® One Verbands:

1. Waschen Sie Ihre Hände 20 Sekunden lang mit warmem Wasser und Seife.
2. Reinigen Sie die Wunde so, wie es Ihre Pflegekraft empfohlen hat und trocknen Sie die Haut um die Wunde gründlich.
3. Nehmen Sie den Verband aus der Verpackung.



4. Entfernen Sie die mit einer «1» markierte Schutzfolie.

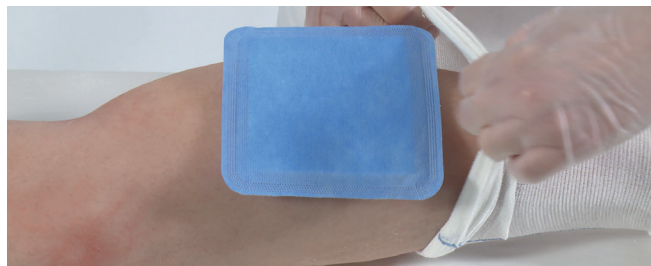


5. Legen Sie Mepitel® One mit der haftenden Seite auf die Wunde.
6. Entfernen Sie die mit einer «2» markierte(n) Schutzfolie(n), und streichen Sie den Verband sanft auf der Haut um die Wunde herum glatt, um eine gute Versiegelung zu erhalten.

### Hinweis:

- ✓ Der Mepitel® One Verband ist nur für den einmaligen Gebrauch bestimmt und darf nicht wiederverwendet werden.

7. Legen Sie den Deckverband so über den Mepitel® One Verband, wie es Ihr Fachpersonal empfohlen hat.



8. Legen Sie eine Fixation an, damit der Verband nicht verrutscht (z.B. Tubifast®).



## Zeitpunkt des Verbandwechsels:

Ihr Fachpersonal empfiehlt den Wechsel des Mepitel® One am:

Für weitere Hilfe und Anleitung wenden Sie sich bitte an Ihr Gesundheitsfachpersonal:

Wenn Sie Zugang zum Internet haben, können Sie sich unter folgendem Link (oder durch Scannen dieses Codes mit ihrem Smartphone) ein Video zur Applikation Ihres Verbands ansehen:



[www.molnlycke.com/Mepitel-One-application](http://www.molnlycke.com/Mepitel-One-application)

Der Mepitel® One Verband sollte von Gesundheitsfachkräften verwendet und angelegt werden. Wenn jedoch keine Gesundheitsfachkräfte verfügbar sind, müssen möglicherweise Sie oder ein Familienmitglied den Verbandwechsel durchführen. Der Hersteller übernimmt keinerlei Verantwortung oder Haftung im Zusammenhang mit dem Anlegen des Verbands durch diese Personen. Dementsprechend geschieht das Anlegen durch Personen, die keine Gesundheitsfachkräfte sind, stets auf eigenes Risiko.

Erfahren Sie mehr unter [www.molnlycke.ch](http://www.molnlycke.ch)

Molnlycke Health Care AG, Brandstrasse 24, 8952 Schlieren, Schweiz. Tel. +41 44 744 54 00, [info.ch@molnlycke.com](mailto:info.ch@molnlycke.com).  
Marken, Namen und Logos von Molnlycke und Mepitel sind global eingetragene Marken eines oder mehrerer Unternehmen der Molnlycke Health Care Gruppe.  
©2020 Molnlycke Health Care AB. Alle Rechte vorbehalten. HQIM001714

  
**Molnlycke®**